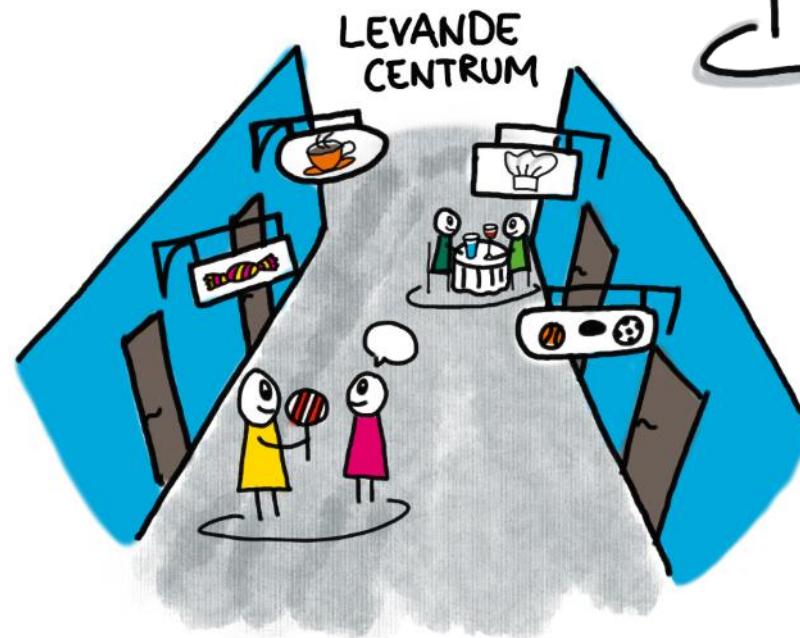
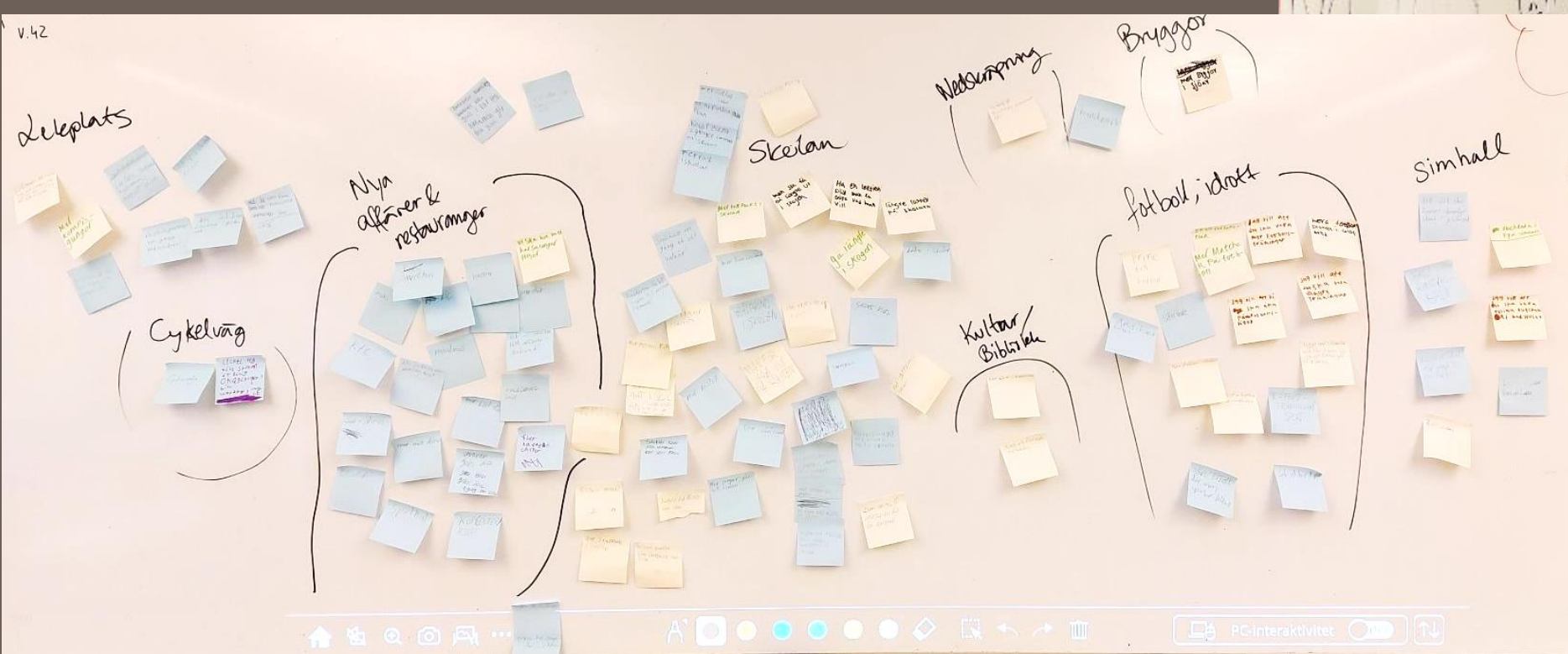
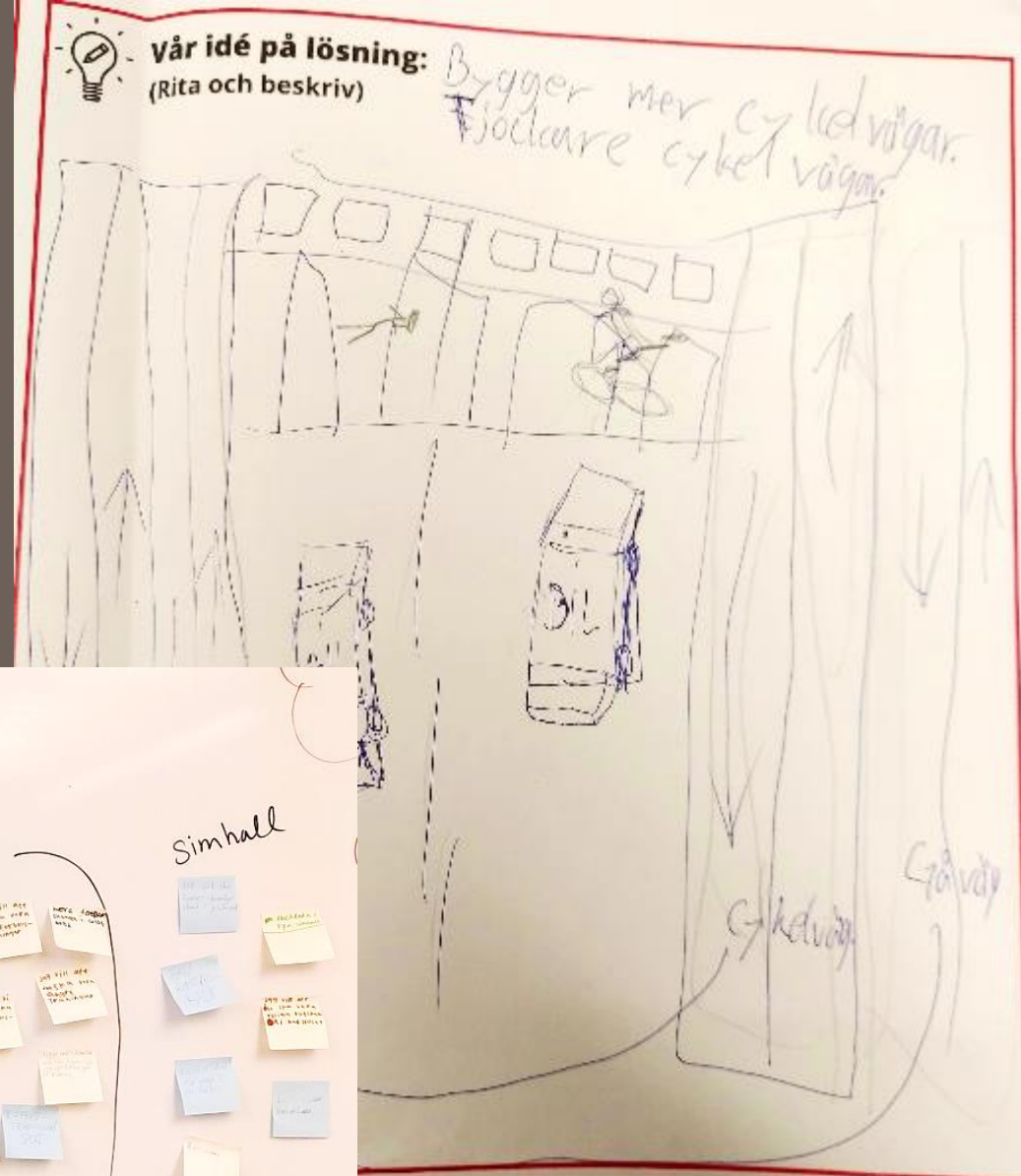


Återkoppling
dialog i
Gullviveskolan
11-12/10 2023



Tack för alla idéer, förslag och frågor!

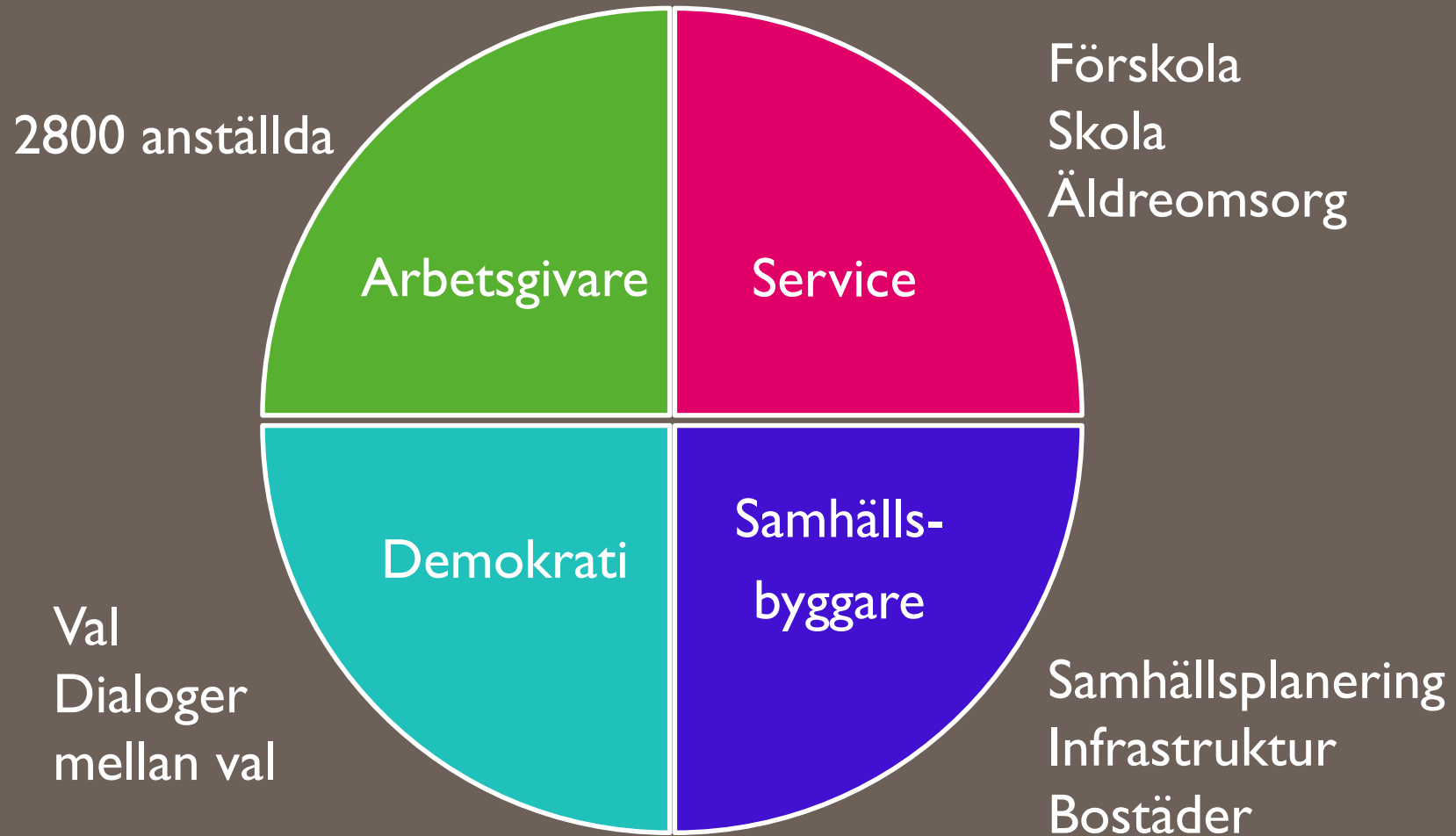
- 450 post-its
- 21 fördjupade förslag



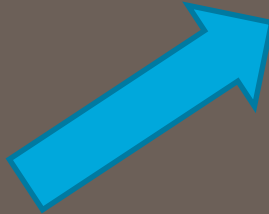
Hur fungerar en kommun?



Varför finns Gislaveds kommun?



Hur styrs Gislaveds kommun?



Kommunfullmäktige



Kommunstyrelse
Nämnder

Kommunalval var 4:e år

- Rösträtt har den som är myndig och bosatt i kommunen



Hur styrs Gislaveds kommun?

Nämnd

Här fattas beslut

Består av politiker



Förvaltning

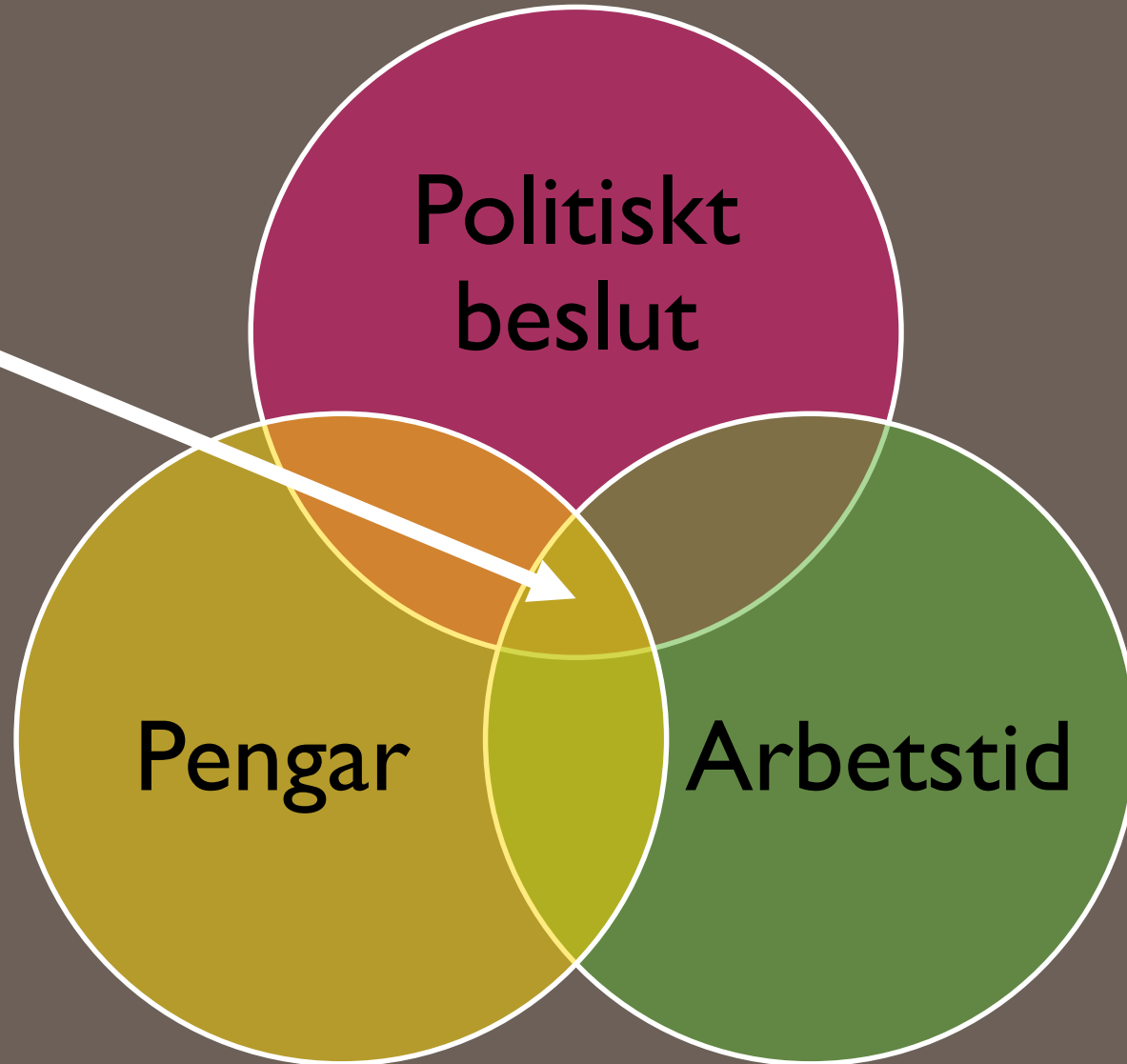
Här blir besluten verklighet

Består av anställda



Hur går det till när kommunen bygger något?

Byggnation



**Politiskt
beslut**

Pengar

Arbetstid



Hur går det till när kommunen bygger något?

Behov
samlas in

Planering av
bygget

Upphandling

Byggnation



Var kommer kommunens pengar ifrån?

Skatt som betalas av personer och företag

Ju fler som jobbar eller driver företag och betalar skatt, ju mer pengar har kommunen att göra bra saker för.

Taxor och avgifter

Bidrag och projektmedel



Era frågor och förslag



Otrygghet, vi känner oss otrygga när:

Det begås brott

Det är mörkt ute

Någon förstör eller klottrar

Vi är i vissa områden/
på vissa platser

Vi är på internet



Era idéer:

- Mer synliga poliser och andra vuxna
- Mer aktiviteter för barn och unga
- Bättre belysning i Gislaved

Kommunen jobbar med:

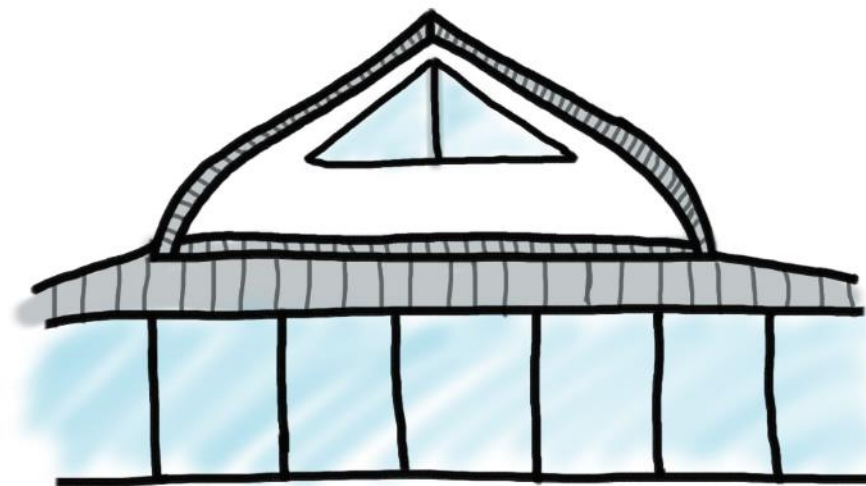
- Samarbete med polisen för att hålla koll på vad som händer och öka tryggheten tillsammans
- Fältverksamhet och fältsekreterare: trygga vuxna ute
- Att förbättra belysning och göra det tryggare utomhus. → tipsa gärna om var det behövs mer lampor!

Nya simhallen

Era idéer:

- Stor vattenrutschkana
- Hopptorn 10 m
- 3 bastu, bubbelpool och vågor
- 50 m bassäng med tävlingsdjup
- Äventyrsbad
- Låsa skåpen i omklädningsrummen
- Gratis entré för barn med simkort
- Cykelställ med tak
- Kiosk i simhallen.

- Barnbassäng med hög och sänkbar botten + leksaker
- Kunna dela upp bassängen i olika delar
- Duschkabiner som har draperi och dusch med lösa duschmunstycken
- Varmare vatten i duschen
- Vattenhinderbana ska finnas oftare i simhallen
- Fler badtider för alla i nya simhallen
- Tydliga regler för åldrar



GISLEBADET

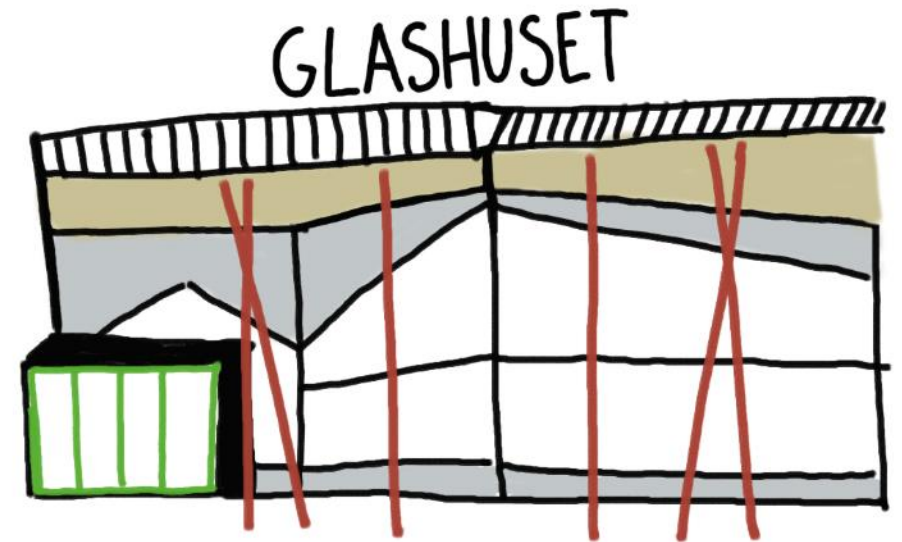
Kommunen jobbar med:

- Att bygga en ny simhall som ska vara färdig år 2027.
- Att få en så bra simhall som möjligt för pengarna.
- Att det ska finnas möjlighet för simundervisning för alla barn.

Glashuset och kulturaktiviteter

Era idéer:

- Glashuset är stort och tomt. Det behövs mer aktiviteter.
- Mer möbler
- Café
- Teater och andra aktiviteter på loven
- Starta en förening som gör olika aktiviteter i Glashuset.
- Hur skaffar jag ett bibliotekskort?



Kommunen jobbar med:

- Dansstudio, scenverkstad och andra aktiviteter i Glashuset.
- After School och andra aktiviteter på biblioteket.
- Musikskolans aktiviteter

Utveckling av centrum i Gislaved

Era idéer:

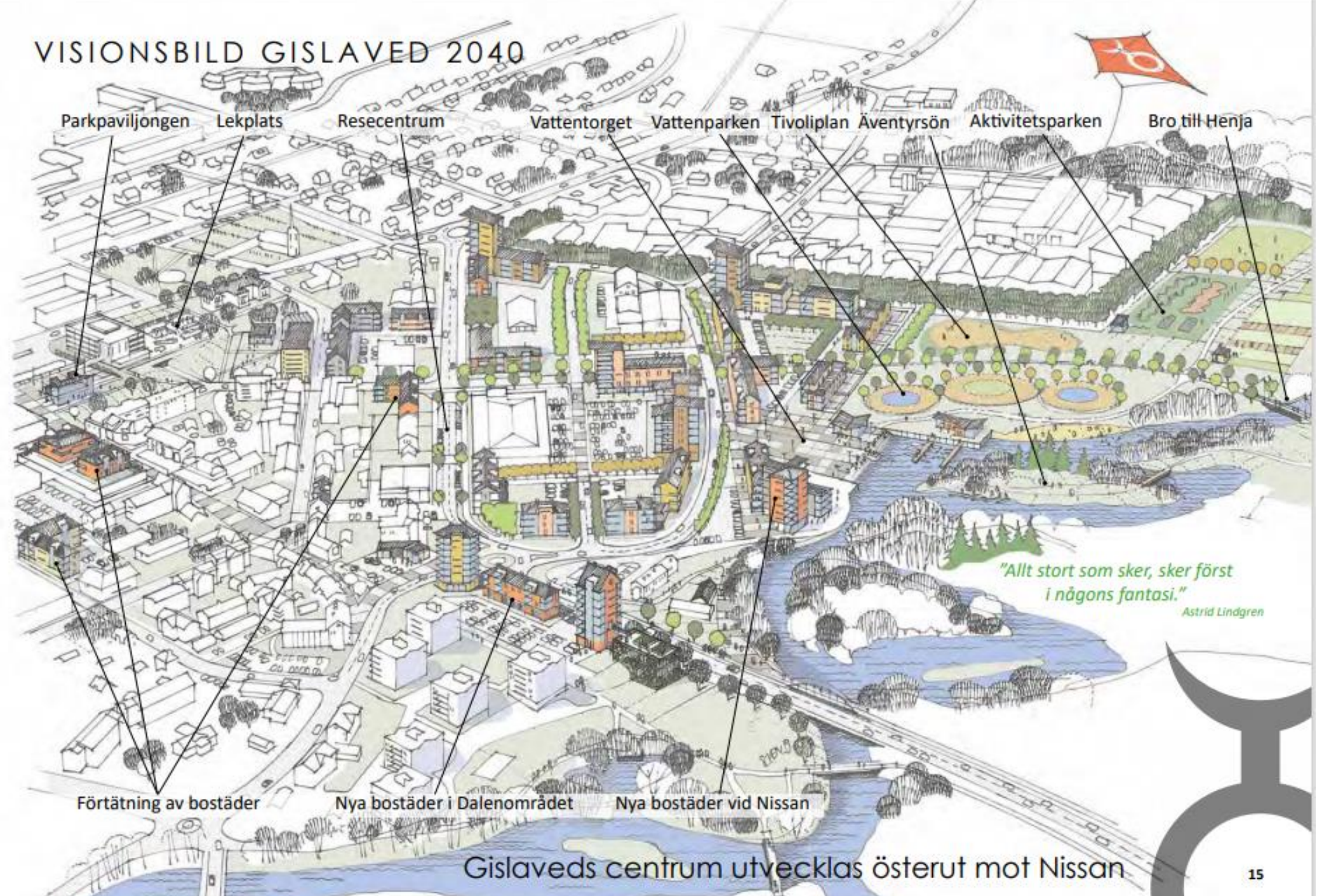
- Uppsnygning av centrum
- Fräschare hus och affärer
- Fler affärer i centrum
- Mer belysning i centrum
- Fler matmarknader
- Barnens dag i centrum 2 gånger/år



Kommunen jobbar med:

- Vision 2040 för utveckling av centrala Gislaved.
- Enter Gislaved stöttar personer som vill starta företag för att till exempel driva en butik eller restaurang.

VISIONSBILD GISLAVED 2040



"Allt stort som sker, sker först i någons fantasi."
Astrid Lindgren

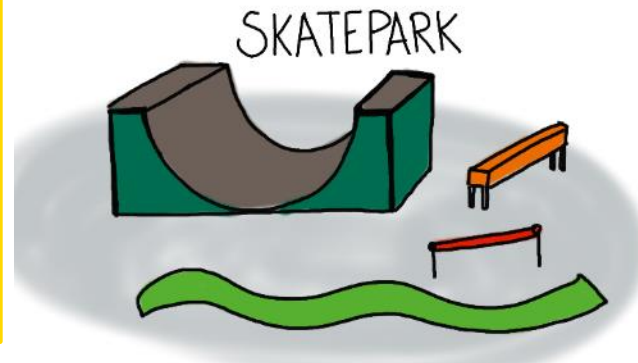
Gislaveds centrum utvecklas österut mot Nissan

Lekplats i centrum

Era idéer:

- Central lekplats med roliga lekredskap för olika åldrar
- Karuseller då och då
- Studsmattor
- Gungor
- Linbana
- Gungbräda
- Stora rutschkanor

- Klätterställning
- Grill
- Skateboardpark för sparkcykel + skateboard
- Liten motionsbana (hinderbana)



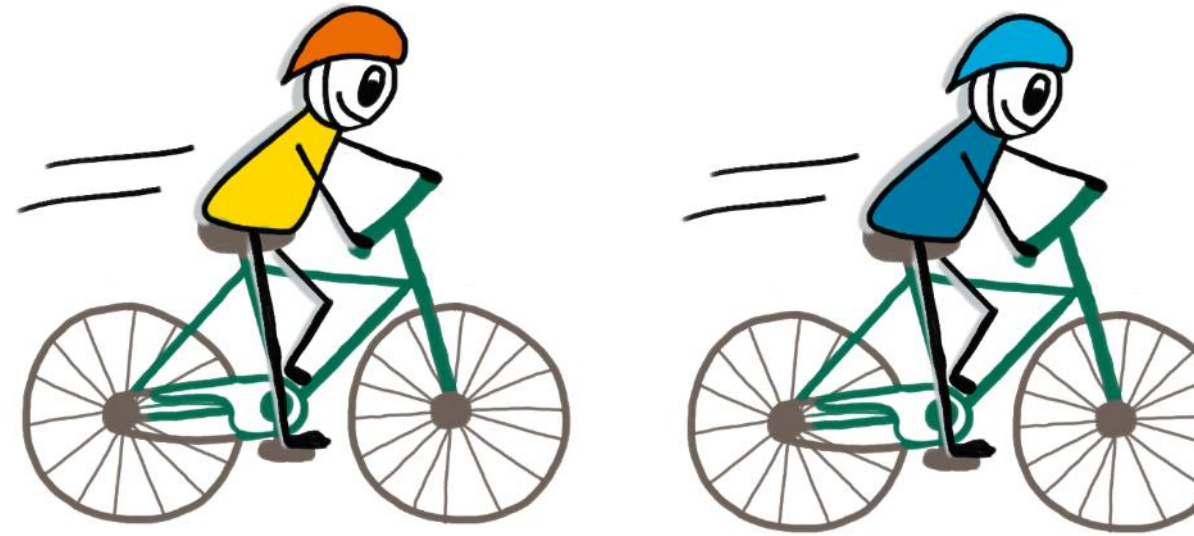
Kommunen jobbar med:

- En central lekplats pekas ut som en del av vision 2040.
- Den kommer bli av när det finns tid, pengar och en tydlig politisk vilja.

Säkra cykelvägar

Era idéer:

- Nya cykelvägar där det saknas
- Bredare cykelvägar
- Säkra cykelöverfarter
- Ökad säkerhet när vi cyklar på gågatan
- Mer trafikljus
- Bilar ska stanna! Sätt upp en blinkande skylt.
- Skotta och se till att det inte är halt på vintern



Kommunen jobbar med:

- Att göra trafiken säkrare på gatorna i Gislaved genom att bygga nya cykelvägar och säkra cykelöverfarter.
- Det finns en plan för i vilken ordning olika saker ska byggas.
- Cykelvägar prioriteras vid snöröjning och halkbekämpning. När det är mycket snö kan det ta lite längre tid.

Skräp på gatorna

Era idéer:

- Fler skräpplockardagar
- Fler soptunnor
- Kommunen borde städa mer på gatorna
- ”Släng inte skräp!”- skyltar på olika ställen i centrum, skogar, skolor, lekplatser, badplatser
- Informera folk om att återvinna
- Fler återvinningsställen



Kommunen jobbar med:

- Att hålla gatorna och parkerna rena från skräp. Kommunens anställda plockar skräp minst två gånger i veckan.
- Du kan hjälpa till att hålla rent!
- Vi vill jobba mer med denna fråga framöver.

Fler idrottsaktiviteter

Era idéer:

- Fler möjligheter att vara med i drillgruppen
- Padelförening
- Dåligt med möjligheter att åka skridskor. Mer tider för allmän åkning.
- Trampolinförening som håller på med bara hopp
- Spelförening – gamekvällar
- Saknar bord-tennis förening



Kommunen jobbar med:

- Att ge stöd till föreningar som arrangerar idrottsaktiviteter. Du kan hitta kontaktuppgifter till föreningar i kommunens föreningsregister.
- Ishallen håller öppet en stund för allmän åkning varje dag under vintern. Det är gratis för alla.

Era synpunkter till skolan → Fortsätt gärna jobba med dem i klassråd och elevråd!

**Bättre stöd för
elever med
särskilda behov**

**Bättre skolskjuts
för alla**

**Mer pengar
till skolan**

**Utveckla
skolgården med
fler roliga saker**

Skolans byggnader:

- Café
- Grupprum
- Tak över
cykelstället

**Bättre
skolmat**



Var med och påverka samhället!



Hur kan du som bor här påverka kommunens arbete?

- Lämna in förslag till kommunen och delta i olika dialoger.
- Rösta i val (om du är över 18) för att välja vilka politiker som ska bestämma.
- Jobba och betala skatt → så får kommunen mer pengar att göra bra saker med.



Andra sätt att hjälpa till i samhället

- Gå med i en förening och engagera dig frivilligt för en fråga som är viktig för dig.
- Du kan hitta föreningar via kommunens hemsida, sök på ”föreningsportal”



Kommunen har olika formulär på hemsidan för att ställa frågor eller lämna förslag.

www.gislaved.se

Du kan också mejla eller ringa kontaktcenter

Kontakta kommunen

När du inte kan lösa ditt ärende genom vår webbplats är du välkommen att kontakta oss.

Du kan ringa, skicka e-post eller fysiskt besöka oss.

Öppettider i kontaktcenter

Telefontider

Måndag:	08.00-16.00
Tisdag:	09.00-15.00
Onsdag:	09.00-15.00
Torsdag:	09.00-15.00
Fredag:	09.00-15.00

Kontaktcenter har öppet för besök måndag 8-16, tisdag till fredag 9-16.

Andra öppettider kan förekomma i samband med helgdagar.

[Mer kontaktinformation](#)



[Ring oss](#)

[Telefon: 0371-810 00](tel:0371-81000) →



[Skicka e-post](#)

kommunen@gislaved.se →



[Lämna förslag](#)

[Hör av dig till oss](#) →



[Felanmälan](#)

[Gör en felanmälan](#) →

I formuläret för att lämna förslag kan du markera på en karta om det till exempel är något som är trasigt eller om du har ett förslag på hur något kan bli bättre.

Klagomål och synpunkter

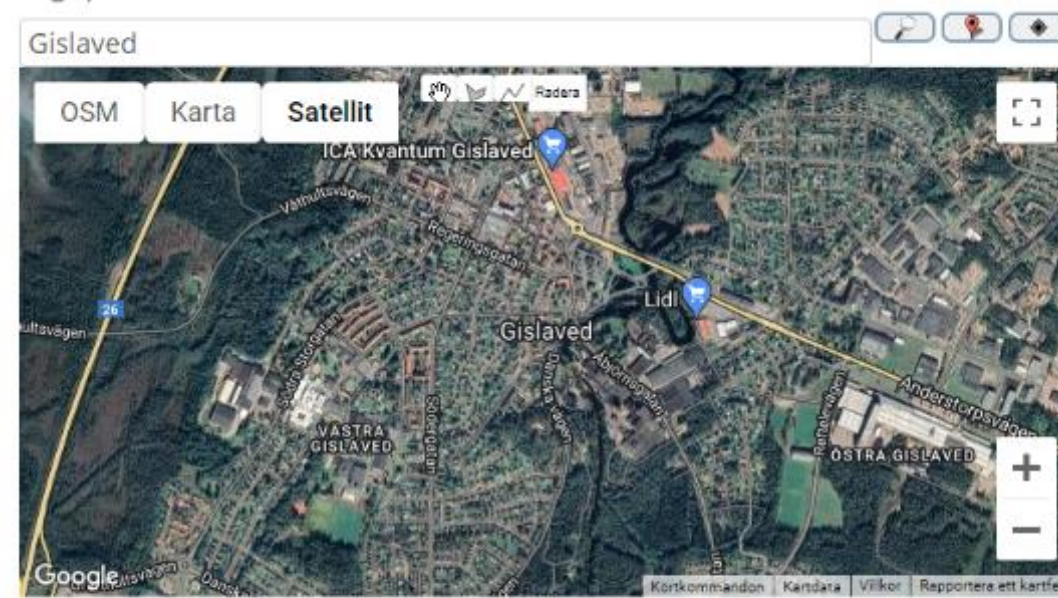


Vad gäller ditt ärende:

Ange kategorisering:

Beskrivning:

Ange position vid behov



Tack för din uppmärksamhet

Ha en underbar dag!

