


ÖRSJÖN

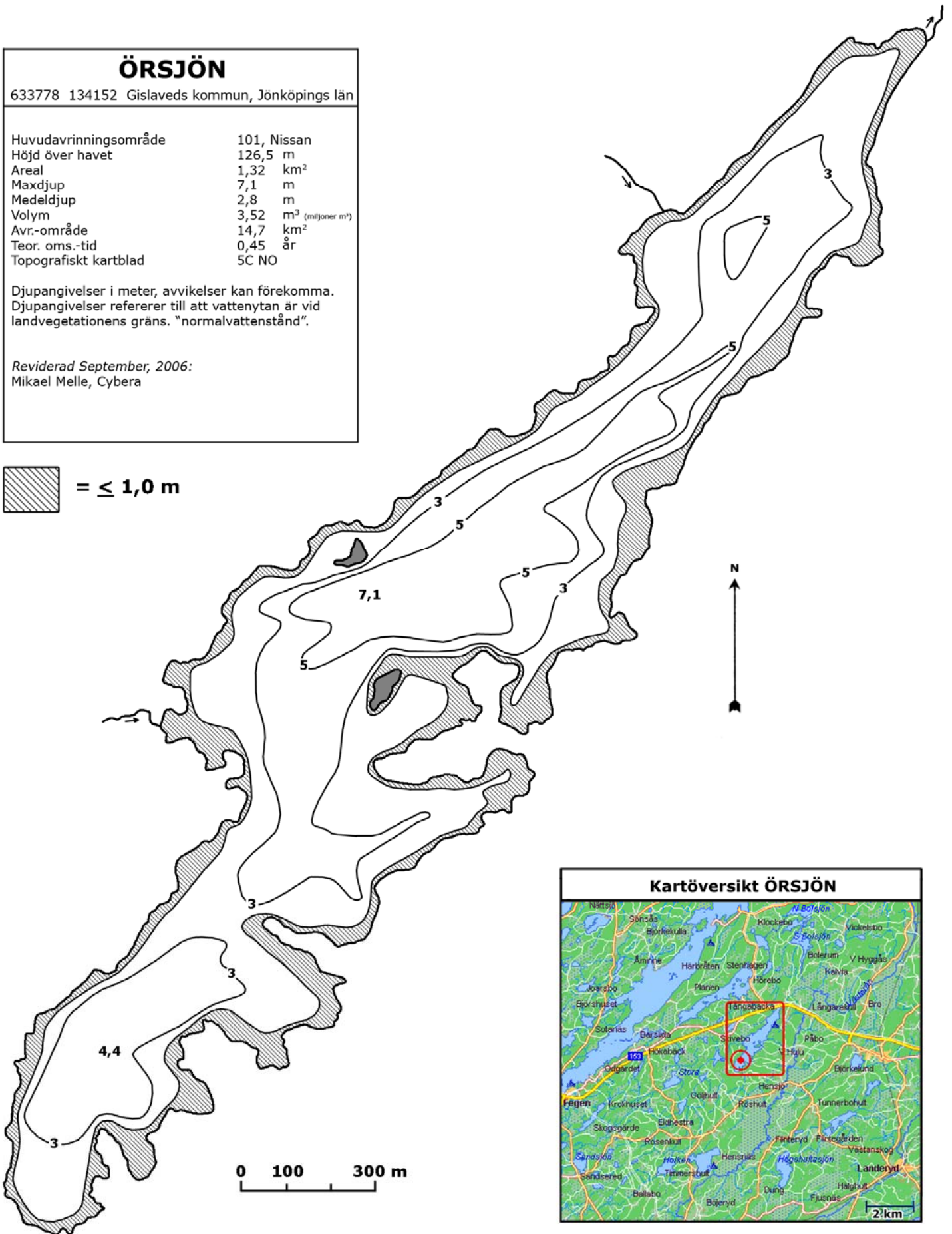
633778 134152 Gislaveds kommun, Jönköpings län

Huvudavrinningsområde	101, Nissan
Höjd över havet	126,5 m
Areal	1,32 km ²
Maxdjup	7,1 m
Medeldjup	2,8 m
Volym	3,52 m ³ (miljoner m ³)
Avr.-område	14,7 km ²
Teor. oms.-tid	0,45 år
Topografiskt kartblad	5C NO

Djupangivelser i meter, avvikelser kan förekomma.
Djupangivelser refererar till att vattenytan är vid landvegetationens gräns. "normalvattenstånd".

Reviderad September, 2006:
Mikael Melle, Cybera

 = ≤ 1,0 m



Kartöversikt ÖRSJÖN




ÖRSJÖN

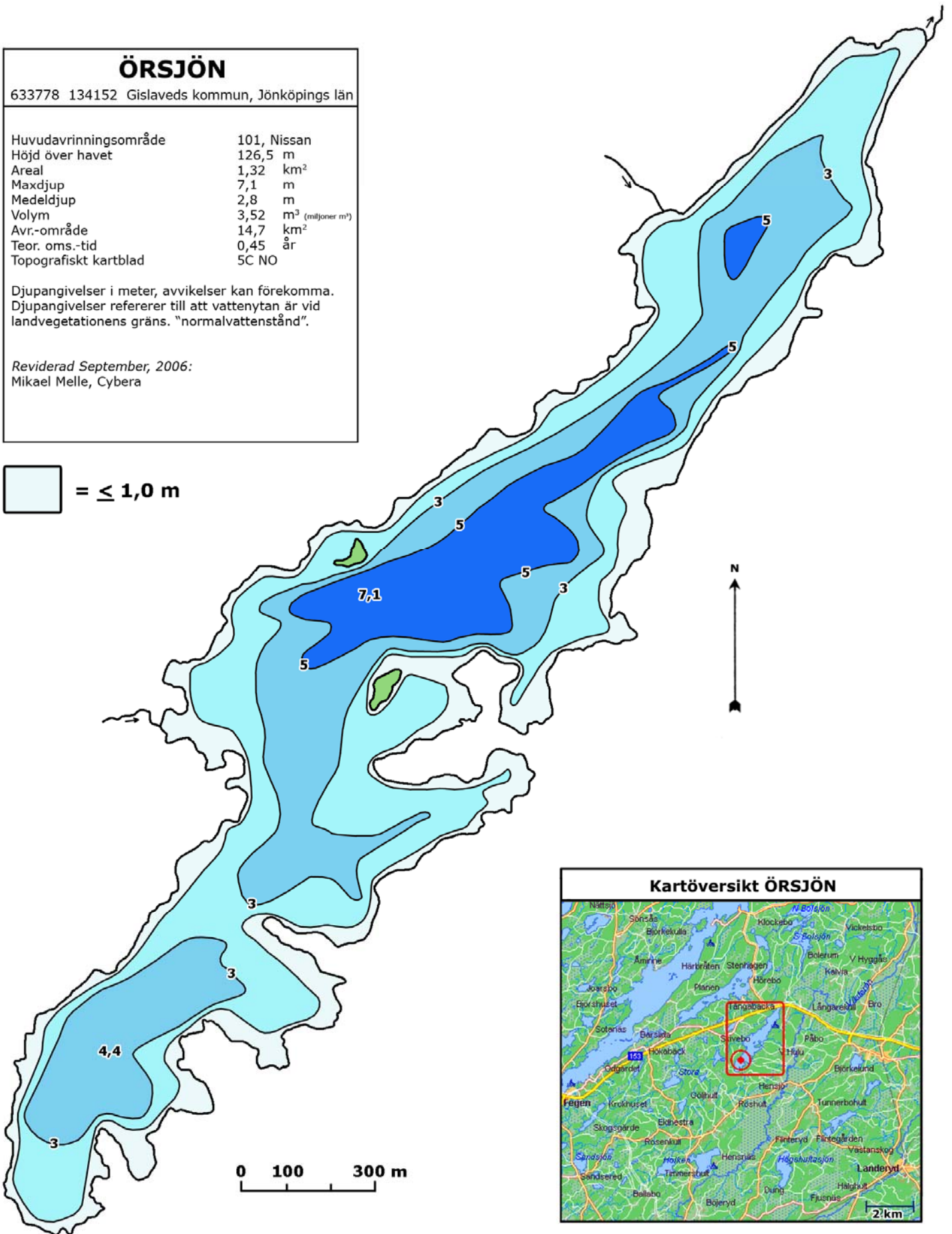
633778 134152 Gislaveds kommun, Jönköpings län

Huvudavrinningsområde	101, Nissan
Höjd över havet	126,5 m
Areal	1,32 km ²
Maxdjup	7,1 m
Medeldjup	2,8 m
Volym	3,52 m ³ (miljoner m ³)
Avr.-område	14,7 km ²
Teor. oms.-tid	0,45 år
Topografiskt kartblad	5C NO

Djupangivelser i meter, avvikelser kan förekomma.
Djupangivelser refererar till att vattenytan är vid landvegetationens gräns. "normalvattenstånd".

Reviderad September, 2006:
Mikael Melle, Cybera

 = ≤ 1,0 m



Kartöversikt ÖRSJÖN

