

medborgardialog

Vilken typ av bad- och sportanläggning vill du ha?

TYCK TILL I EN SPORTDIALOG!

tis 17 jan kl. 18–20 Smålandsstenars sporthall

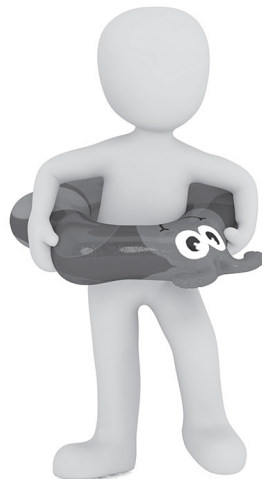
ons 18 jan kl. 18–20 Anderstorps sporthall

tors 19 jan kl. 18–20 Gisle sportcenter

Kom med dina spänniga idéer. Vi bjuder på frukt.



gislaved.se/sportdialog



Fritidsnämnden har som uppdrag att genomföra en utredning av en ny bad- och sportanläggning för hela Gislaveds kommun.



Genom tre sportdialoger eller vår webbenkät som är öppen dec 2016– feb 2017 kan du vara med och påverka inriktningen för den nya bad- och sportanläggningen utifrån perspektiven utövare och/eller publik.

Ska fokus läggas på simhall, sporthall och/eller publikhall? Träning och elitidrott? Upplevelser och evenemang? Avkoppling och hälsa? Tyck till genom att delta på någon av våra sportdialoger eller på webben.

medborgardialog

gislaved.se/sportdialog