

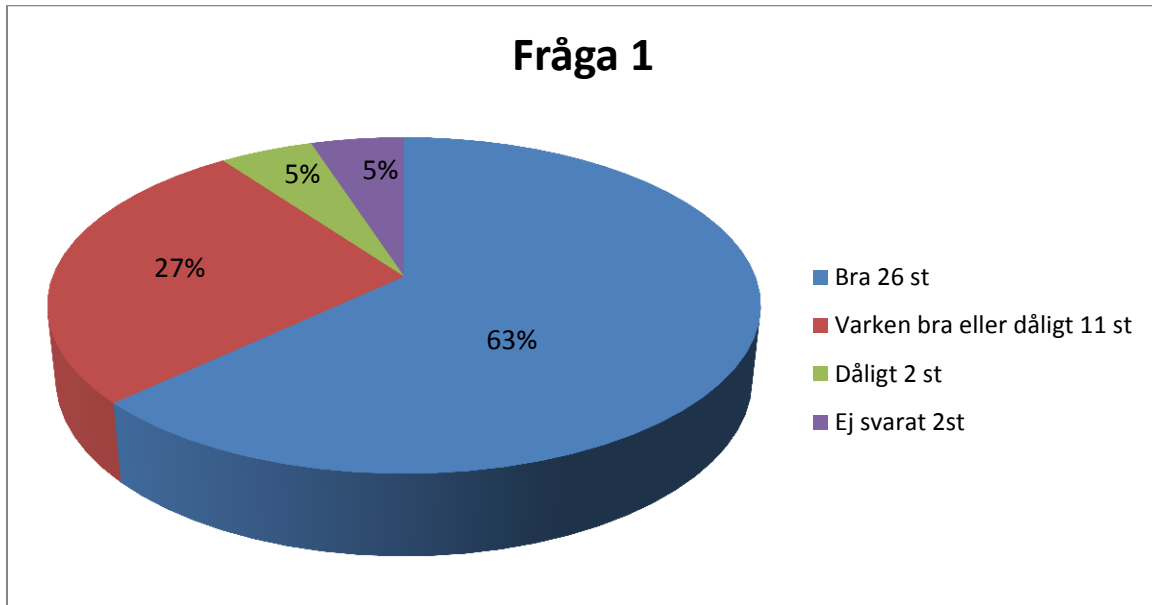
Enheten Psykisk ohälsa - Brukarenkät 2015

Antal utskick: 109. Skickad till alla personer som har bistånd från Enheten psykisk ohälsa.

Antal svarande: 41

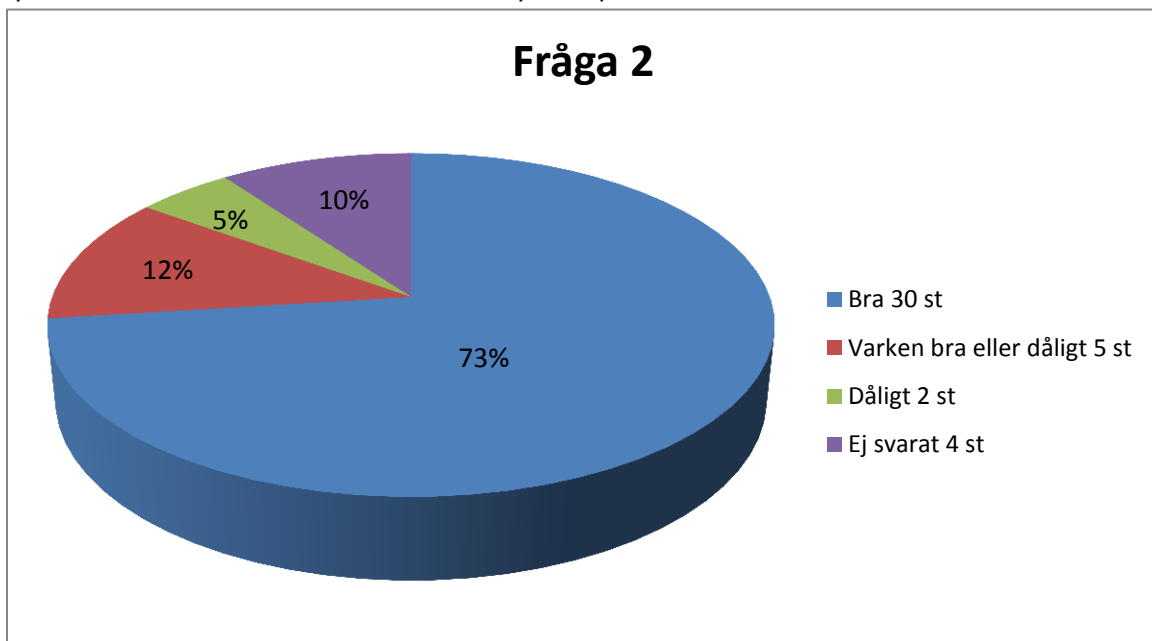
Fråga 1.

Hur var informationen du fick i samband med att du ansökte om insatser från Enheten Psykisk ohälsa (Socialpsykiatri)?



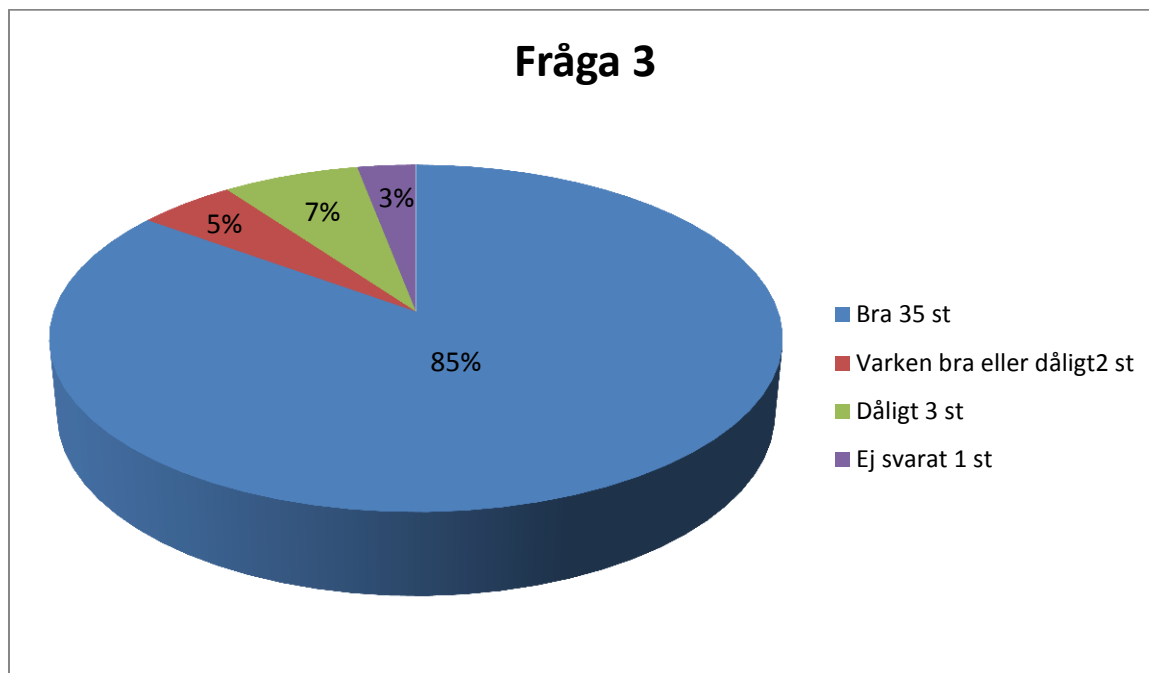
Fråga 2.

Tycker du att Enhetens biståndsbedömare lyssnar på dina önskemål?



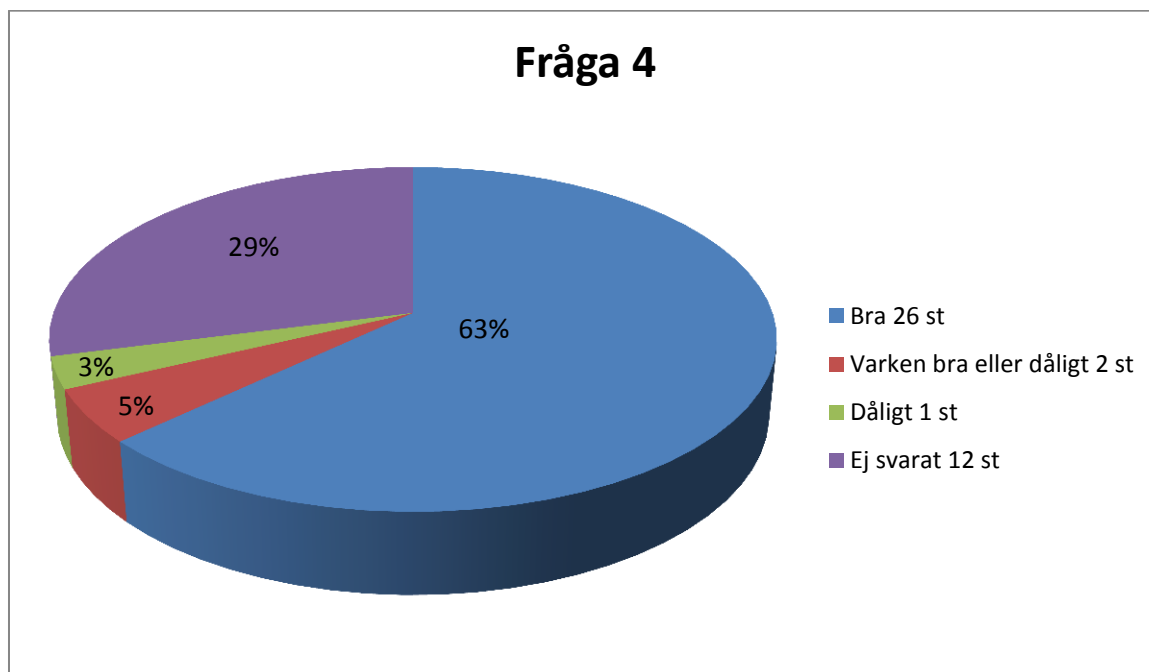
Fråga 3.

Hur blir du bemött av den personal du har mest kontakt med?



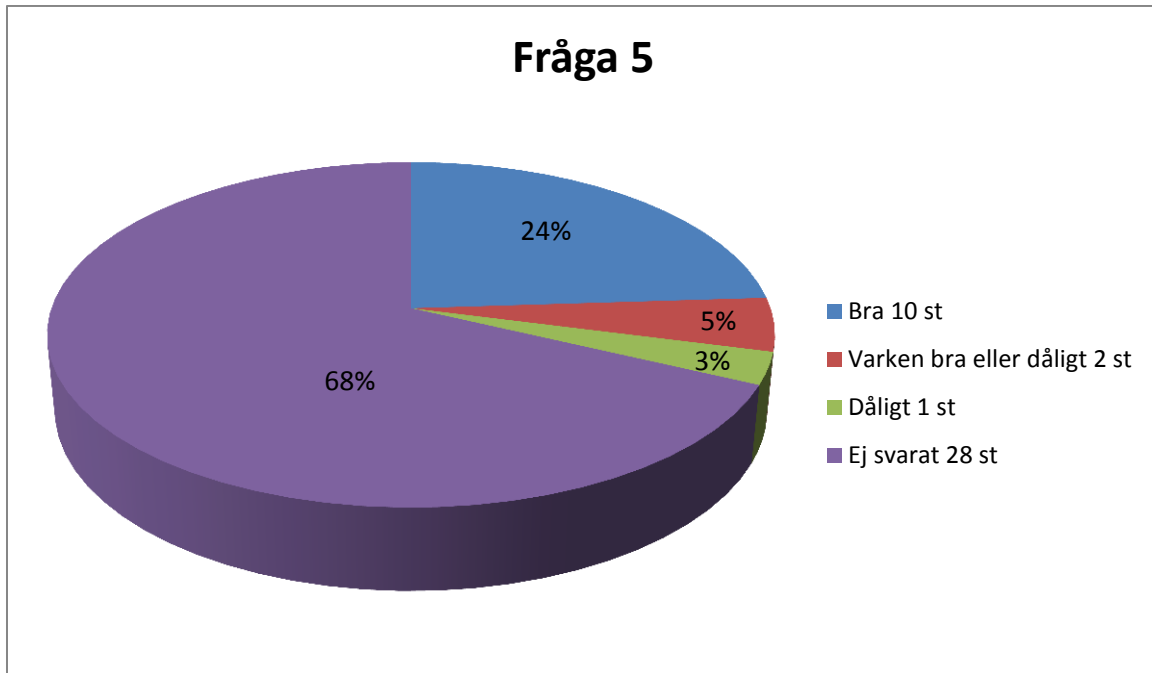
Fråga 4.

Hur är kontakten med din boendestödjare?(Bara du som har boendestöd kan svara på frågan)



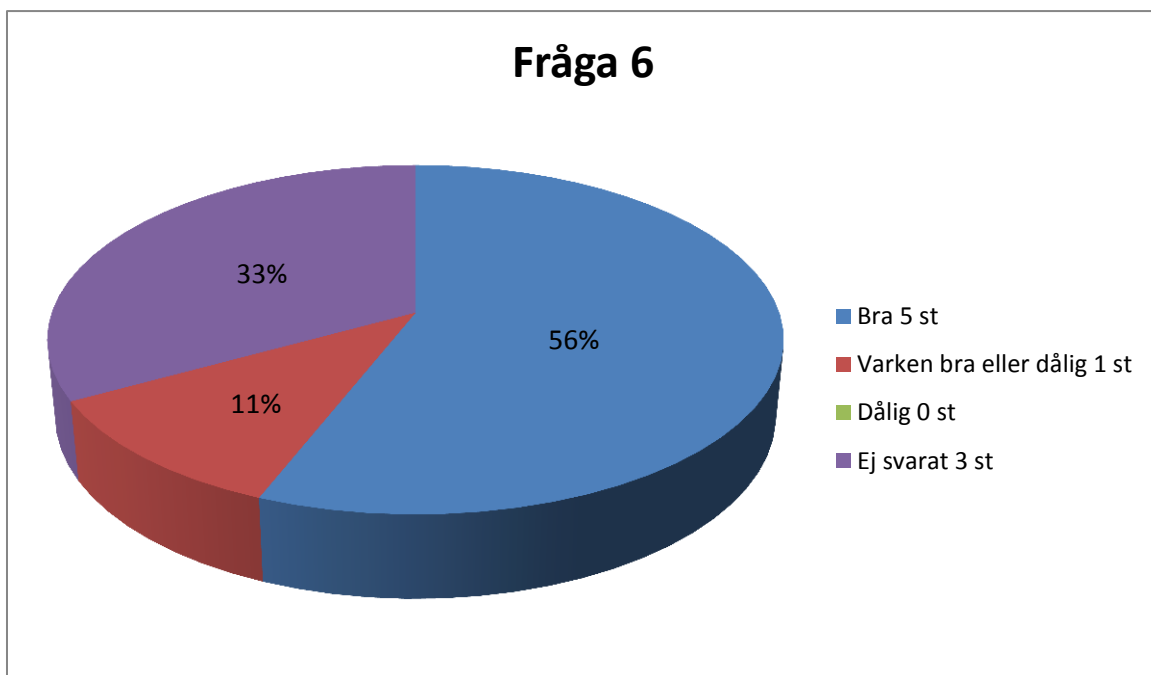
Fråga 5.

Hur är kontakten med personalen på träffpunkt Solen? (Bara du som går på Solen kan svara på frågan)



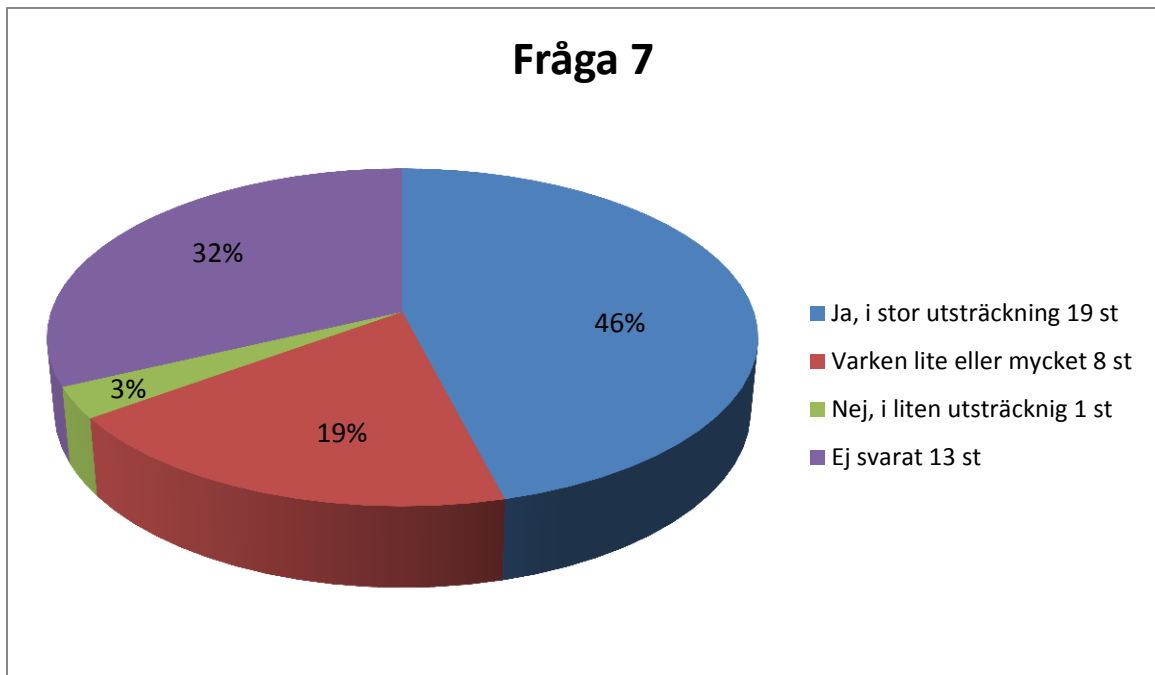
Fråga 6.

Hur är kontakten med personalen på Moforsvillan? (Bara du som bor på Moforsvillan kan svara på frågan). OBS! 100 % = 9 boende



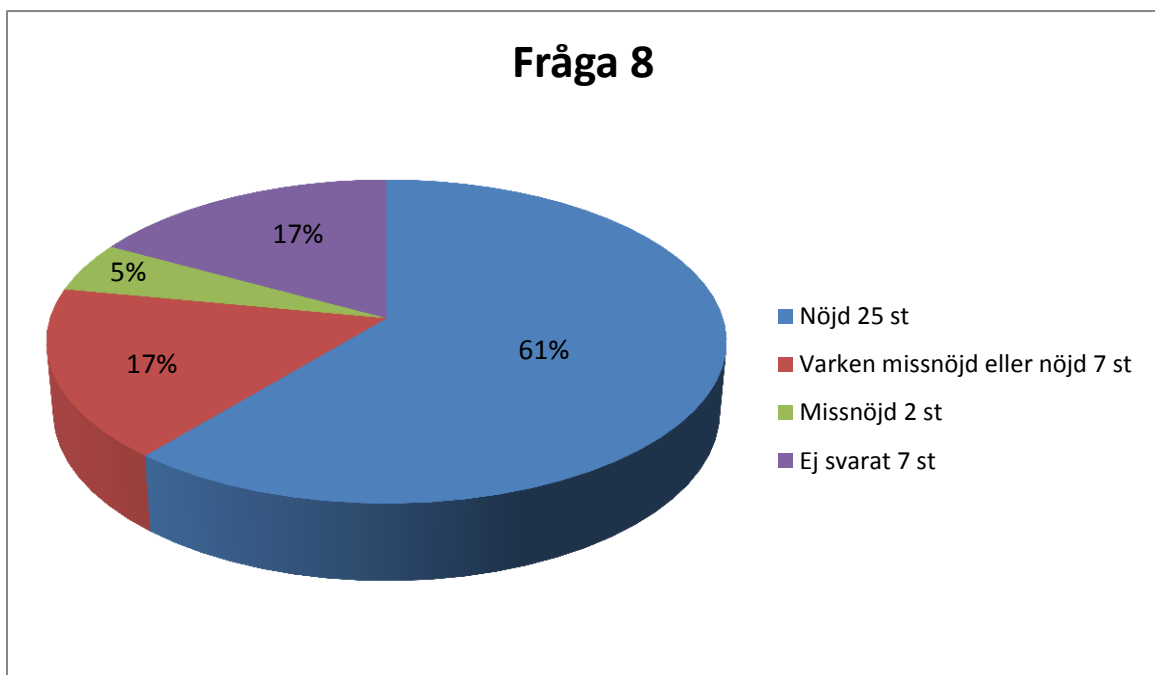
Fråga 7.

Känner du att du kan påverka hur den hjälp du får utförs? Exempelvis med hemmets skötsel eller med personlig hygien?



Fråga 8.

Är du nöjd med Enheten Psykisk ohälsa (Socialpsykiatrin)? Exempelvis med vårt bemötande, vår tillgänglighet och våra insatser.



Fråga 9.

Vet du vart du ska vända dig med synpunkter och klagomål?

