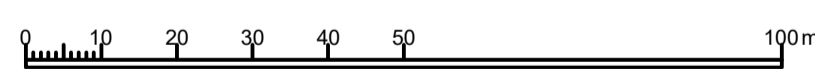
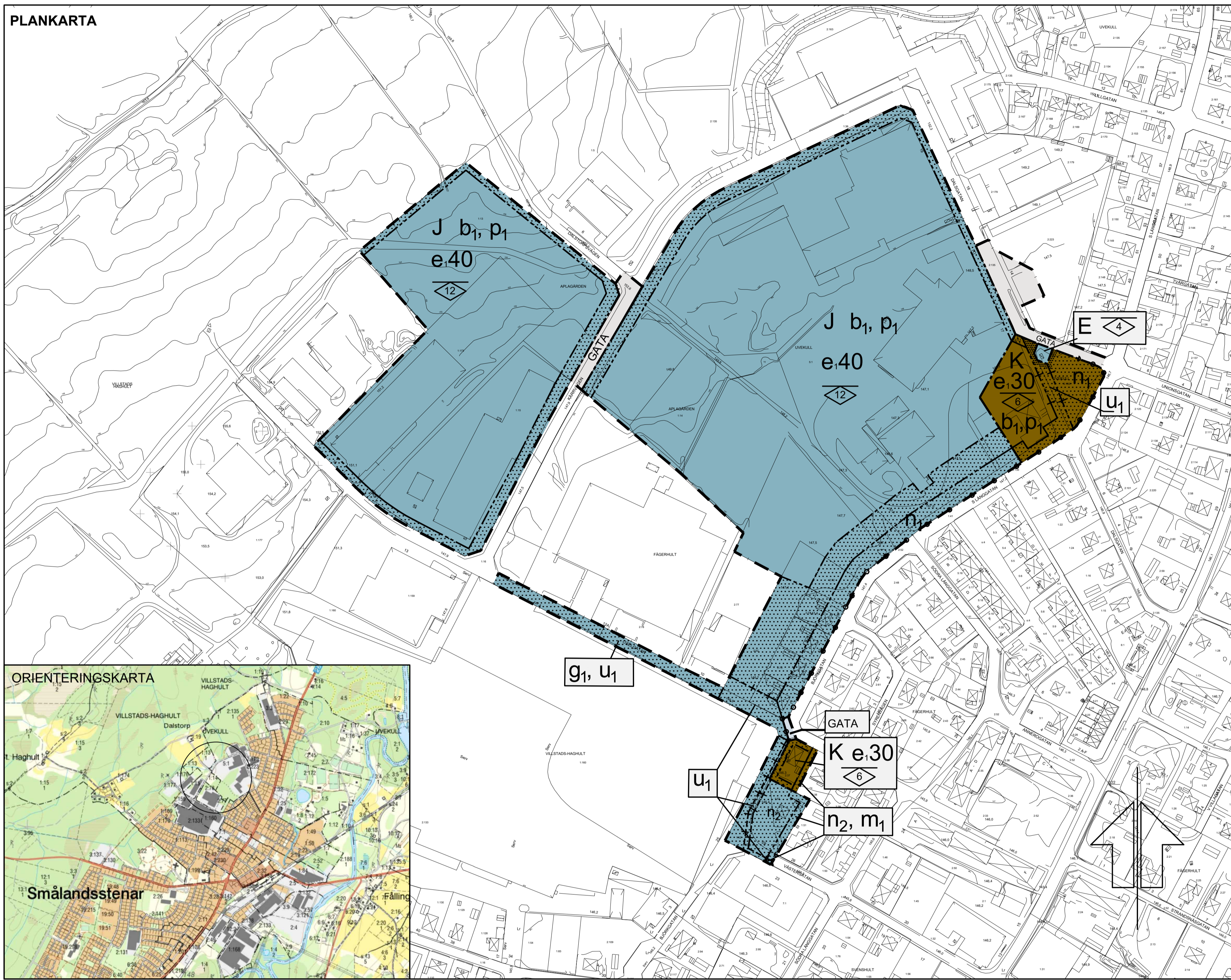


PLANKARTA



Grundkartans beteckningar

— — — — —	Fastighetsgräns	— — — — —	Mur	— — — — —	Dike, Kant	⊠	Byggnad, husliv
— — — — —	Trakt/Kvartergräns	— — — — —	Staket	— — — — —	Gång o cykelväg	⊠	Uthus
o	Gränspunkter	— — — — —	Häck	— — — — —	Körbanas kant	⊠	Skärmtak
.....	Ledningsrätt/Servitut	- - - - -	Ägoslagsgräns	~ ~ ~ ~ ~	Nivåkurvor		
+	Rutnät	x x	Barrskog/Lövskog	⊗			
1:2	Registernummer	⊗	Ensamstående barrträd/Lövräd	⊗			
Broaryd	Registområde	⊗	Belysningsstolpe	⊗			
ga:1	Gemensamhetsanläggning	147.3	Höjdpunkt	⊗			

Uppgifter om grundkartan

Upprättad och ajourförd av Kart- och mätningenheten i Gislaved fram till 2019-01-14

Koordinatsystem i plan SWEREF 99 13 30
Höjdsystem RH2000

Marcus Josefsson
Kart- och mätchef

PLANKARTA MED BESTÄMMELSER

Följande gäller inom områden med nedanstående beteckningar. Där beteckningar saknas på kartan gäller bestämmelsen inom hela planområdet. Endast angiven användning och utformning är tillåten.

GRÄNSBETECKNINGAR

- — — — — Planområdesgräns
- - - - - Användningsgräns
- Egenskapsgräns
- + + + + + Administrativ gräns

ANVÄNDNING AV MARK OCH VATTEN

Allmänna platser

GATA Gata PBL 4 kap 5 § 1p

Kvartersmark

J Industri PBL 4 kap 5 § 3p

K Kontor PBL 4 kap 5 § 3p

E Tekniska anläggningar PBL 4 kap 5 § 3p

EGENSKAPSBESTÄMMELSER FÖR KVARTERSMARK

Begränsning av markens bebyggande

Marken får inte förses med byggnad, PBL 4 kap 11 § 1p.

e.00 Största sammanlagda byggnadsarea i procent av fastighetsarean, PBL 4 kap 11 § 1 st 1p

Placering, utformning och utförande

Byggnader får uppföras med en högsta nockhöjd enligt angivet värde i meter. PBL 4 kap. 11 § 1 st 1 p

Körbar förbindelse får inte anordnas, PBL 4 kap 9 §

n₁ Marken skall hållas planterad, PBL 4 kap. 10 §

n₂ Marken får inte användas för upplag, 4 kap. 10 §

p₁ Byggnader får inte placeras närmre fastighetsgräns än 8 meter, PBL 4 kap. 16 § 1p

m₁ Plank/ bullerskärm ska finnas i gräns mot bostadstomter och gata, PBL 4 kap. 12 §

b₁ Dagvatten ska fördröjas inom kvartersmark, PBL 4 kap. 16 § 1 st 1p.

ADMINISTRATIVA BESTÄMMELSER

g₁ Marken ska vara tillgänglig för gemensamhetsanläggning/gata PBL 4 kap. 18 § 1 st

u₁ Marken ska vara tillgänglig för allmänna underjordiska ledningar, PBL 4 kap. 6 §

Genomförandetiden är 10 år. PBL 4 kap. 21 §

<p>Detaljplan för</p> <p>Uvekull 5:1 m fl</p> <p>i Smålandsstenar</p> <p>Gislaveds kommun, Jönköpings län</p> <p>Upprättad mars 2019</p> <p>Annacarin Holm bsv arkitekter och ingenjörer</p> <p>Sven Hedlund Gislaveds kommun</p>	Planens beteckning
	Antagen av Kommunfullmäktige
	Vunnit laga kraft
	Genomförandetidens slut
	Skala 1:2000 (A1)

