

Återbesök lokalsamtal Hestra, Öreryd, Valdshult, Stengårdshult 2024-09-16

Närvarande: 21 invånare varav 7 kvinnor och 14 män. 12 från Hestra tätort och 9 från Toppen. Från kommunen deltog utvecklingsledare landsbygdsutveckling och fyra ledamöter i demokratiberedningen.

På mötet följde vi upp de frågor som uppkommit under lokalsamtalet i april. Deltagarna i mötet fick vara med och sätta agendan för vilka frågor som diskuterades.

Vad tar du med dig från lokalsamtalet i april?

- Bra att lägenheter är på gång i Hestra
- Oron kring vårdcentralens framtid
- Bra lokalsamtal i april. Välbesökt, rätt tjänstepersoner fanns med, snabb återkoppling.
- Kommunens representanter bör åka runt i bygden en vecka innan lokalsamtalet för att vara införstådda med hur saker och ting ser ut i verkligheten.
- Ytterligare påtryckningar behövs för att få till en hastighetsbegränsning från Isamon och fram mot skolan.

Uppdateringar från kommunen

Ny kommunövergripande översiktsplan

En öppen dialog kommer hållas vid fem tillfällen på olika orter kring framtagandet av den nya översiktsplanen för Gislaveds kommun.

Hestra den 30 oktober, klockan 18:00 - 20:00

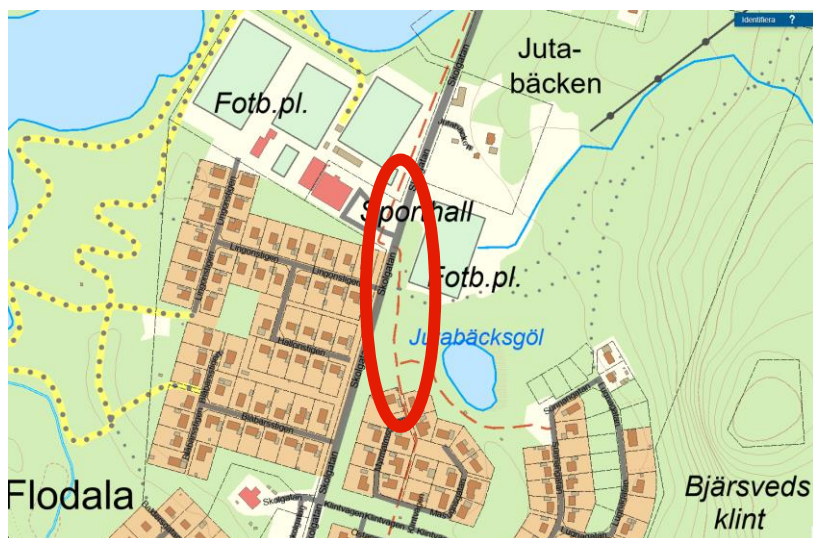
Medborgarhuset (Skolgatan 13, 335 71, Hestra)

[Ny kommungemensam översiktsplan | Gislaveds kommun](#)

KOMMUNSTYRELSEFÖRVALTNINGEN

Postadress: Gislaveds kommun 332 80 Gislaved	Besöksadress: Stortorget 1 Gislaved	Telefon/fax: 0371-810 00 0371-940 79	E-post/webb: kommunen@gislaved.se gislaved.se	Organisationsnr: 212000-0514	Bankgiro: 426-7225
--	---	--	---	---------------------------------	-----------------------

Ny belysning längs cykelväg i Hestra på gång



Buss 132 mellan Gislaved och Jönköping har ny sträckning genom Hestra

- Öreryd Mossebo
- Öreryd Norra
- Öreryd skolan
- Öreryd Södra
- Hestra Flodala
- Hestra Åspåsvägen 5
- Hestra Bjärsved
- Hestra Lingonstigen
- Hestra Isabergsskolan
- Hestra station
- Hestra Isabergsvägen
- Hestra Vågporten
- Hestra Gussjö
- Gislaved Norlida
- Gislaved Slätteryd
- Gislaved Båraryd
- Gislaved Smålandia



<https://www.jlt.se/res-med-oss/linjer-hallplatser/linje/?id=132>

Lekplatsen vid Enevägen i Hestra

Upphandling påbörjas nu efter dialog med samhällsföreningen.

Förväntas vara klar till vintern 24/25

Reningsverket i Öreryd

Projektet i Öreryd är uppdelat i tre delar: tryckavloppsledningen ut, avloppsreningsverket, samt vatten- och avloppsledningsnätet i Öreryd.

1. Tryckledningen ut är snart färdig och ska borrar ner till Västerån, Styrud är entreprenören vi har samarbete med.

2. Själva byggnaden för avloppsreningsverket är klar, och arbetet pågår för fullt med att slutföra el- och systemstyrningen inuti byggnaden. Verket har nu även tillgång till el.
3. Ledningsnätet är uppdelat i etapper, där etapp ett är planerad att vara färdig i början av november. Den etappen inkluderar Lommeberget, bensinmacken och Skidaffären mittemot. Etapp två är under projektering och planen är att påbörja byggnationen under vintern

Bibliotek och bokcirklar

- Det ska vara en öppen bokcirkel i Öreryd 7/10 och en i Valdshults missionskyrka 11/11. Kolla Toppen i Gislaveds hemsida: <http://www.toppnet.se/a.416/kalender>
- Sen finns det någon ledig plats i den vanliga bokcirkeln som är första tisdagen i månaden kl 14. Då behöver man höra av sig till Hestra bibliotek med en anmälan.
- Hestra bibliotek beräknas öppna i nyrenoverade lokaler under hösten.

Vinnande förslag medborgarbudget

De förslag som inkommit och godkänts håller sig precis inom den budget som finns om 125 000 kr. Därför genomförs ingen omröstning utan pengarna kommer fördelas enligt nedan.

Hestra samhällsförening får 68 000 kr i bidrag för att genomföra följande förslag:

- Blomsterlökar, fruktträd och bänkar i Hestra. Budget: 29 000kr till inköp av växter
- Trollstig till jättegrytan i Hestra. Budget: 10 000 kr till material och färg
- Nytt lekkök till skogslekplatsen i Hestra. Budget: 29 000 kr till inköp

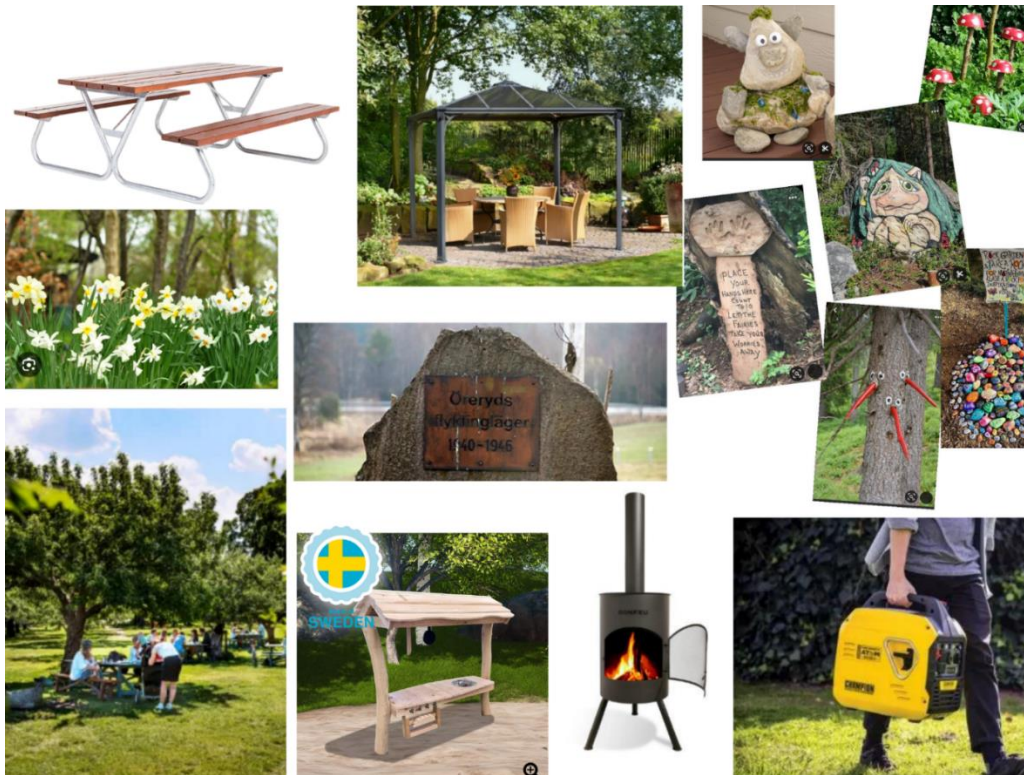
Öreryds hembygdsförening får 16 000 kr i bidrag för att genomföra följande förslag:

- Skyttegravsleden, Budget: 10 000 kr för tryck av skyltar
Kommunens tjänstepersoner är behjälpliga med layout och korrektur
- Bänk och bord till minnesmärket i Öreryd. Budget: 6 000 kr för inköp

Valdshults byalag får 41 000 i bidrag för att genomföra följande förslag:

- Paviljong till Allemansplanen i Valdshult. Budget: 27 000 för inköp och bygglov
- Portabelt elverk i Valdshult. Budget: 7000 kr för inköp

- Vedkamin utomhus i Valdshult. Budget: 7000 kr för inköp
- Förslagen ska genomföras under 2025



Prioriterade frågor att arbeta vidare med

Förbättra trafiksituationen på Mogatan i Hestra

- Sänkt hastighet vid Isamon i Hestra. Hestra samhällsförening uttrycker starka önskemål om att kommunen genomför en hastighetssänkning med den nya skrivelsen som underlag till trafikverket.
- Tung trafik som använder Hestra som genväg (istället för norra infarten). Går det att begränsa eller förbjuda?

Svar: Synpunkterna tas vidare i kommande arbete. Dialog har förts med berörda.

Gemensamma riktlinjer för badplatser i kommunen

- Önskemål om likvärdiga förutsättningar för föreningar som sköter badplatser.
- Önskemål om att det ska finnas budget för lekredskap vid badplatser
 - Svar från förvaltning: De här frågorna berörs i det arbete som pågår kring att se över kommunens arbete med friluftsliv.

Lekplatser i Hestra

- Skogslekplatsen i Hestra används flitigt och slits mycket. Mer frekvent tillsyn och underhåll behövs och stockar behöver bytas ut. Samhällsföreningen kan ställa upp med ideella krafter.

Svar från parkavdelningen: Besiktning är genomförd i augusti och åtgärder kommer planeras utifrån detta.

- Bra att lekplatsen vid Enevägen äntligen är på gång.

Krisberedskap, skyddsrum, vatten m.m.

- Hur ser riskanalysen ut för att bygga gemensamt vattenverk med Gnosjö? Ökar inte det sårbarheten i vattenförsörjningen?
- Krisberedskap diskuteras och vad man kan göra själv eller som förening. Just nu har Leader checkar för beredskapssatsningar och ett par av föreningarna i området tänker söka.
- Frågor finns kring skyddsrum och kommunens ansvar vid kris.

Svar från beredskapssamordnaren:

Var skyddsrummen finns i kommunen hittar man enklast genom att besöka hemsidan <https://www.msb.se/sv/verktyg--tjanster/skyddsrumskarta/>. Där finns information om var skyddsrummen finns och hur många platser varje skyddsrum ska rymma.

I Gislaveds kommun ligger skyddsrummen främst i Gislaved tätort. Tanken är inte att skyddsrum ska räcka till hela befolkningen. Skyddsrummen är i första hand en möjlighet i områden som är svåra att utrymma till exempel större tätorter eller städer. Bor man på landsbygden kanske man själv har en källare eller något liknande som kan vara ett alternativt skydd. MSB har tidigare gjort en hotbildsanalys som bygger på att orter med färre invånare än 5000 inte behöver ha några skyddsrum. Det är därför som det inte finns skyddsrum i alla kommunens orter.

Kommunen är ansvarig för verksamhet som måste fungera även under kriser, exempelvis äldreomsorg, vattenförsörjning, räddningstjänst och skola. Enligt Lagen om kommuners och regioners åtgärder inför och vid extraordinära händelser och höjd beredskap måste kommunen planera för hur vi ska kunna minska risken för att något drabbar verksamheten, men också för att kunna hantera allvarliga störningar i verksamheten. Kommuner har även ett särskilt ansvar för samordning på lokal nivå, för det geografiska område som en kommun utgör.

Kommunen ska i det geografiska området:

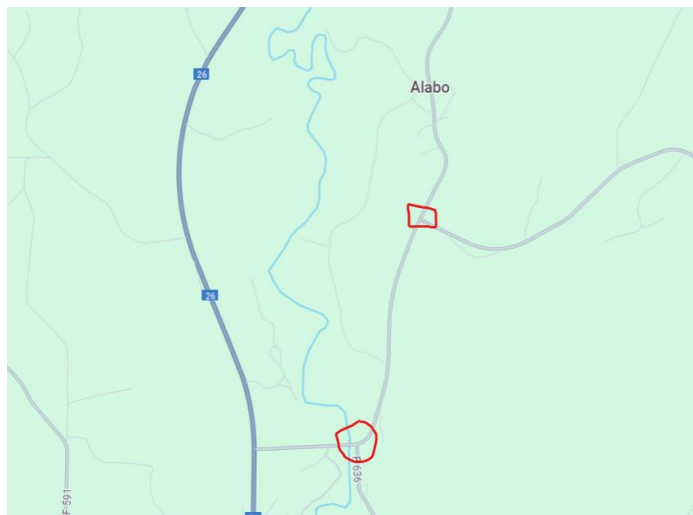
- kunna leda och se till att deras egen verksamhet kan fortsätta som vanligt i så stor utsträckning som möjligt
- se till att de åtgärder för att hantera krisen som genomförs av olika aktörer, till exempel räddningstjänst, polis och olika enheter från

kommunen, görs så organiserat som möjligt och att informationen till allmänheten görs på ett organiserat sätt

Vägen mot Alabo

- Lämna företräde skylt behövs både vid anslutande väg från Uvestorp och Valdshult.

Svar: Synpunkten tas med i framtida arbete.



Cykelvägar

- Öreryd-Valdshulstvägen, ett möte planeras mellan Toppen och kommunens tjänstepersoner.
- Grimsås-Hestra, går det att komma framåt?
- Cykelvägen från Hestra-Isabergs stugby kan den fortsätta till golfbanan? Går det att ändra sträckning så att man slipper cykla upp i skidbacken?

Svar: Synpunkterna tas med i framtida arbete.

Bibliotek

- När öppnar det nyrenoverade biblioteket i Hestra?

Svar från bibliotekschefen: biblioteket håller på att färdigställas och kommer öppna under hösten.

Närvarande från Gislaveds kommun

Elin Turesson, utvecklingsledare landsbygdsutveckling

Agneta Karlsson, ordförande demokratiberedningen

Ronny Johansson, ledamot demokratiberedningen

Peter Brun, ledamot demokratiberedningen

Monica Håkansson, ledamot demokratiberedningen