

Denna lind vid väggkanten i Kyrkobol är det största trädet i Gislaveds kommun. Linden har en omkrets på 646 cm i brösthöjd.

Värdefulla
Träd
Hestra

Inventerare: Hanna Torén, Biolog

Värdefulla träd i Hestra

Under sommaren 2013 har Gislaveds kommun inventerat träd i och kring Hestra tätort. Inventeringen är en del av Naturvårdsverkets åtgärdsprogram för skyddsvärda träd i kulturlandskapet. Åtgärdsprogrammet syftar till att bevara hotade arter som är beroende av träd. Gamla och grova träd, träd med håligheter, hamlade träd, alléträd och döda träd är särskilt värdefulla för många insekter, fåglar, mossor, lavar och svampar.

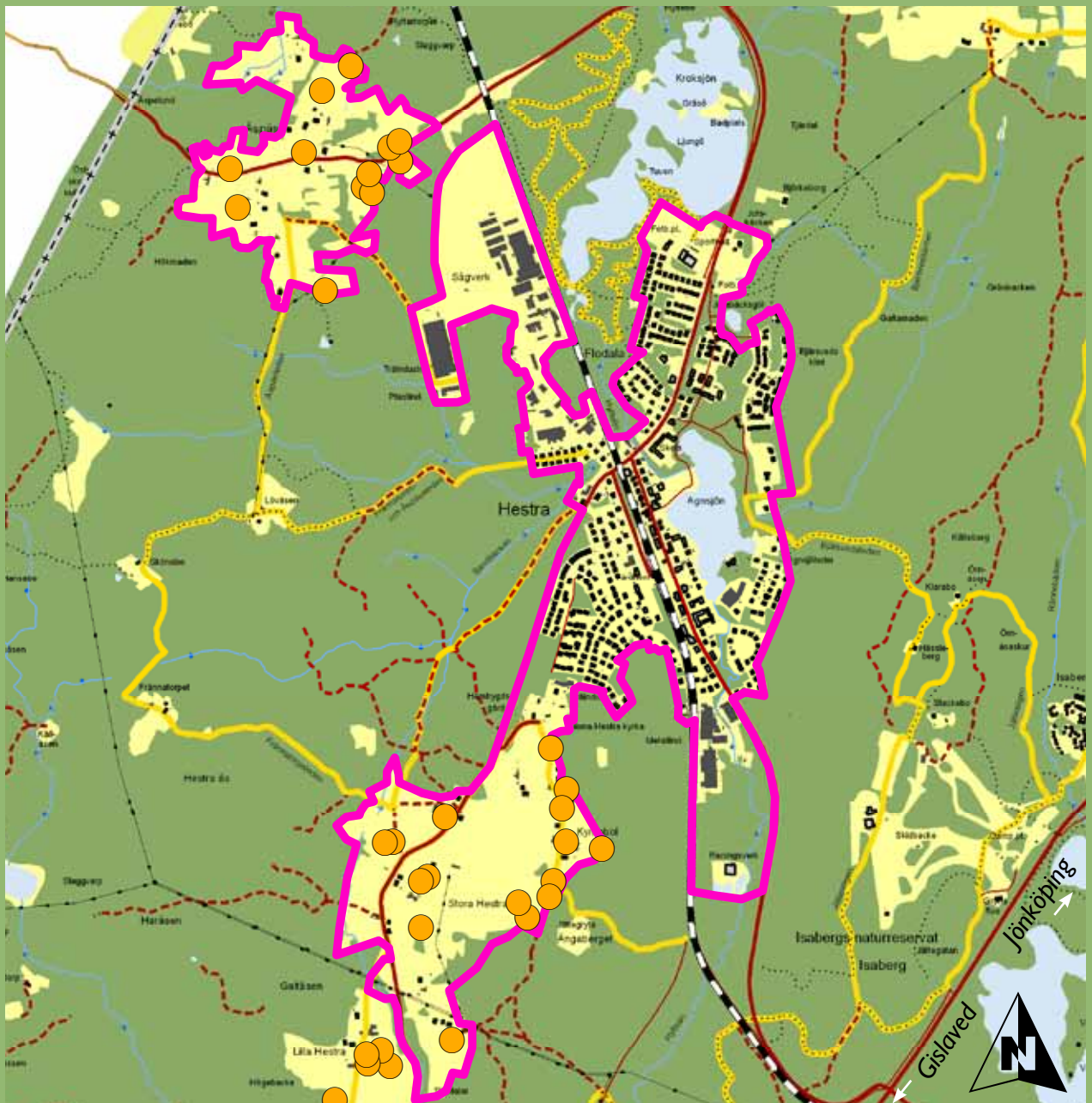


Kyrkogårdsmiljöer innehåller ofta många värdefulla träd. Miljön kring Norra Hestra kyrka är inget undantag.

I Hestra har 229 träd positionsbestämts med hjälp av GPS. Gränsen för inventeringsområdet framgår av kartan nedan. Träd på tomtmark har mätts in efter kontakt med fastighetsägaren. På några fastigheter finns värdefulla träd som inte mätts in eftersom fastighetsägaren inte kunnat nås..

Följande träd har inventerats:

- Ekar med en omkrets på > 300 cm
- Övriga lövträd med en omkrets på > 240 cm
- Döda träd och hålträd med en omkrets på > 120 cm
- Alléträd med en omkrets på > 60 cm
- Hamlade träd av alla dimensioner



Kartan visar gränsen för inventeringsområdet och positionen för de 28 jätteträd som mätts in i och kring Hestra. Jätteträd har en diameter på 1 m eller mer (dvs. en omkrets på 314 cm eller mer).

Vid inventeringen noterades bland annat trädens omkrets, skötselbehov och karaktärsdrag. Det största trädet som mätts in är en lind med omkretsen 646 cm (se tabell nedan). Sammanlagt har bland annat 99 hålträd och 25 döda träd mätts in. Bland de inventerade träden finns 13 trädslag representerade.

De 10 största träden i Hestra

Trädslag	Omkrets	Fyndplats
Lind	646 cm	Kyrkobol, vägkant
Ek	497 cm	Kyrkobol, betesmark
Ek	459 cm	Kyrkobol, vägkant
Ek	442 cm	Kyrkobol, betesmark
Lind	439 cm	Kyrkobol, vägkant
Ek	434 cm	Äspås Västergård, betesmark
Ask	432 cm	Stora Hestra, betesmark
Ask	386 cm	Kyrkobol, trädgård
Ek	380 cm	Äspås Östergård, betesmark
Ask	375 cm	Äspås, intill väg

De största träden i Hestra fördelat på trädslag

Trädslag	Omkrets	Lokal
Alm	315 cm	Äspås Västergård, betesmark
Ask	432 cm	Stora Hestra, betesmark
Asp	289 cm	Stora Hestra, betesmark
Björk	300 cm	Kyrkobol, intill åker
Ek	497 cm	Kyrkobol, betesmark
Gran	255 cm	Barrstigen, skogsmark

Trädslag	Omkrets	Lokal
Lind	646 cm	Kyrkobol, väggkant
Lönn	340 cm	Stora Hestra Lönngården, betesmark
Poppel	265 cm	Stora Hestra Lönngården, väggkant
Rönn	ca 260 cm	Äspås Västergård, åkerkant
Sälg	275 cm	Äspås, väggkant



I Äspås finns gårdsmiljöer och stora arealer betesmarker med skyddsvärda träd av olika slag.

Informationen från trädinventeringen kommer bland annat att användas vid samhällsplanering och vid planering av skötselinsatser på kommunens mark.

Inventeringen medför inte att träd blir skyddade. Däremot finns det bland de inventerade träden sådana som redan är skyddade genom biotopskydd (alléer i odlingslandskapet och träd på åkerholmar) eller som kulturminnen (träd på äldre kyrkogårdar). Det kan krävas marklov för att avverka träd inom vissa detaljplanerade områden. Kontakta därför kommunens bygg- och miljöförvaltning om du funderar på att avverka träd på tomten.

Vid frågor, vänligen kontakta:

Hanna Torén
Inventerare
Telefon: 072-216 90 10
E-post: hanna.toren@gislaved.se

Bengt-Göran Ericsson
Kommunekolog
Telefon: 0371-815 78
E-post: adbge@gislaved.se

Vill du veta mer om värdefulla träd?

Naturvårdsverket (2004) Åtgärdsprogram för särskilt skyddsvärda träd i kulturlandskapet Rapport 541 I. Rapporten kan laddas ner från www.naturvardsverket.se

Naturvårdsverket (2012) Åtgärdsprogram för särskilt skyddsvärda träd. Mål och åtgärder 2012-2016. Rapport 6496. Rapporten kan laddas ner från www.naturvardsverket.se

Trädportalen, www.tradportalen.se. Nationell samlingsplats för data från inventeringar av skyddsvärda träd

