



VA-ANSLUTNING

SÅ HÄR GÅR DET TILL



1. ANSÖKAN OM VA- ANSLUTNING

För att kommunicera önskemål om anslutningen ska du som fastighetsägare fylla i och skicka in en ansökan om va-anslutning. Utifrån denna ansökan beräknas en preliminär anläggningsavgift för att du ska vara förberedd på kommande faktura och ha rimlig tid att lösa finansieringen. Blankett finns på gislaved.se

2. ANLÄGGNINGSARBETE NÄT

Kommunen genomför det praktiska arbetet med ledningsutbyggnad i gatan eller i omgivande mark. Arbetet kan vara mer eller mindre omfattande och begränsa trafikframkomligheten.

3. MEDDELANDE FÖRBINDELPUNKT

När din förbindelsepunkt är upprättad och i funktion får du ett meddelande om förbindelsepunkt från oss. I detta meddelande ingår en karta som visar förbindelsepunktens läge samt ett debiteringsunderlag för din fastighets anläggningsavgift.

4. FAKTURA ANLÄGGNINGSAVGIFT

Vi skickar ut en faktura på anläggningsavgiften enligt det debiteringsunderlag som gått ut med meddelandet om förbindelsepunkt.

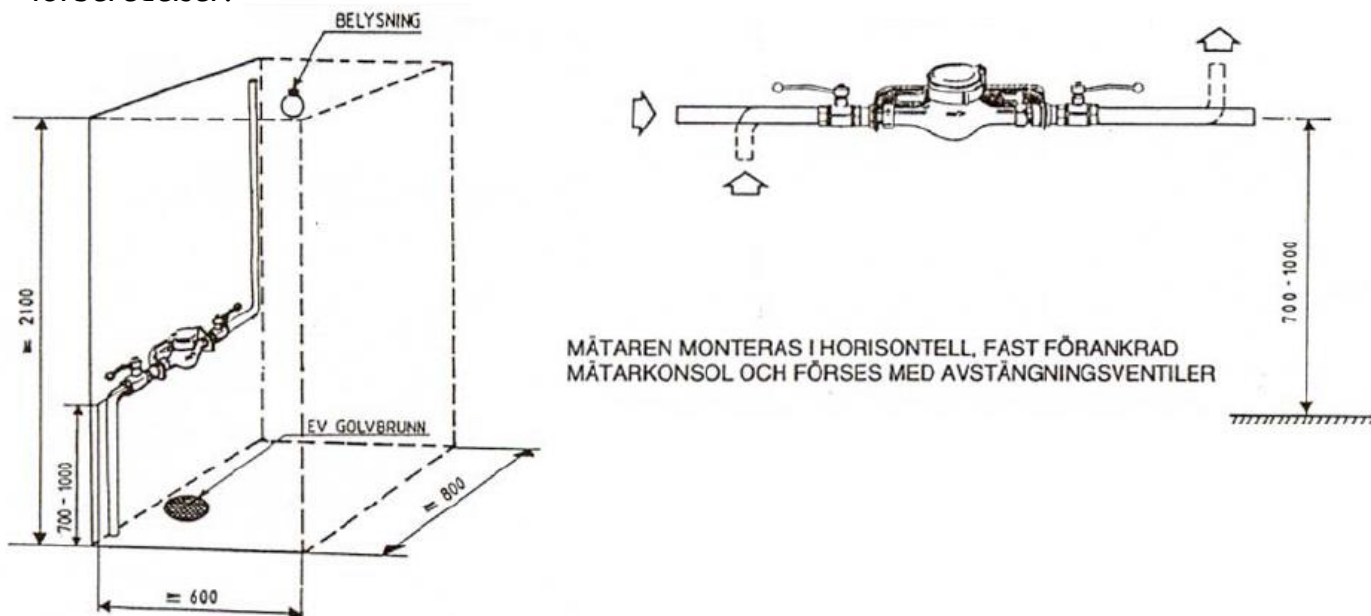
5. BETALA ANLÄGGNINGSAVGIFT

Du som fastighetsägare betalar anläggningsavgiften enligt utskickad faktura.

6. ANLÄGGNINGSARBETE FASTIGHETER

Nu kan du påbörja arbetena inom din egen fastighet. Både yttre ledningsdragning och förberedelse av en vattenmätarplats behöver genomföras. Vattenmätaren är till för att kunna mäta vattenförbrukningen på din fastighet och därmed debitera rätt brukningsavgift framöver.

Bilden nedan visar vattenmätarens utrymmesbehov, dvs. hur det måste se ut för att vi ska kunna installera mätaren. Kontakta er rörmokare för att få hjälp med dessa förberedelser!



7. BESTÄLL MÄTARUPPSÄTTNING

Kontakta kommunen och anmäl att vattenmätarplatsen är klar och att ni behöver en vattenmätare.

8. MÄTARE SÄTTS UPP

Personal från kommunen kontaktar er och avtalar tid för installation av vattenmätare.

9. SÄG UPP EVENTUELL SLAMTÖMNING

Nu behöver du inte ditt slamtömningsabonnemang längre. Kontakta SÅM (Samverkan Återvinning Miljö) 010-414 47 00 och säg upp det.

10. KLART ATT ANVÄNDA!



Kommunen ansvarar för de blå stegen.

1.
Ansökan om va-anlutning



2.
Anläggningsarbete nät



3.
Meddelande förbindelsepunkt



4.
Faktura anläggningsavgift



5.
Betala anläggningsavgift



6.
Anläggningsarbete fastighet



7.
Beställ mätaruppsättning



8.
Mätare sätts upp



9.
Säg upp eventuell slamtömning



10.
Klart att använda!



Fastighetsägaren ansvarar för de orange stegen.